

COVER SHEET

# SOUTHERN RAILWAY

TRACK MAY & TERMINAL SURVEY

GREENVILLE, SC

DATE Unknown

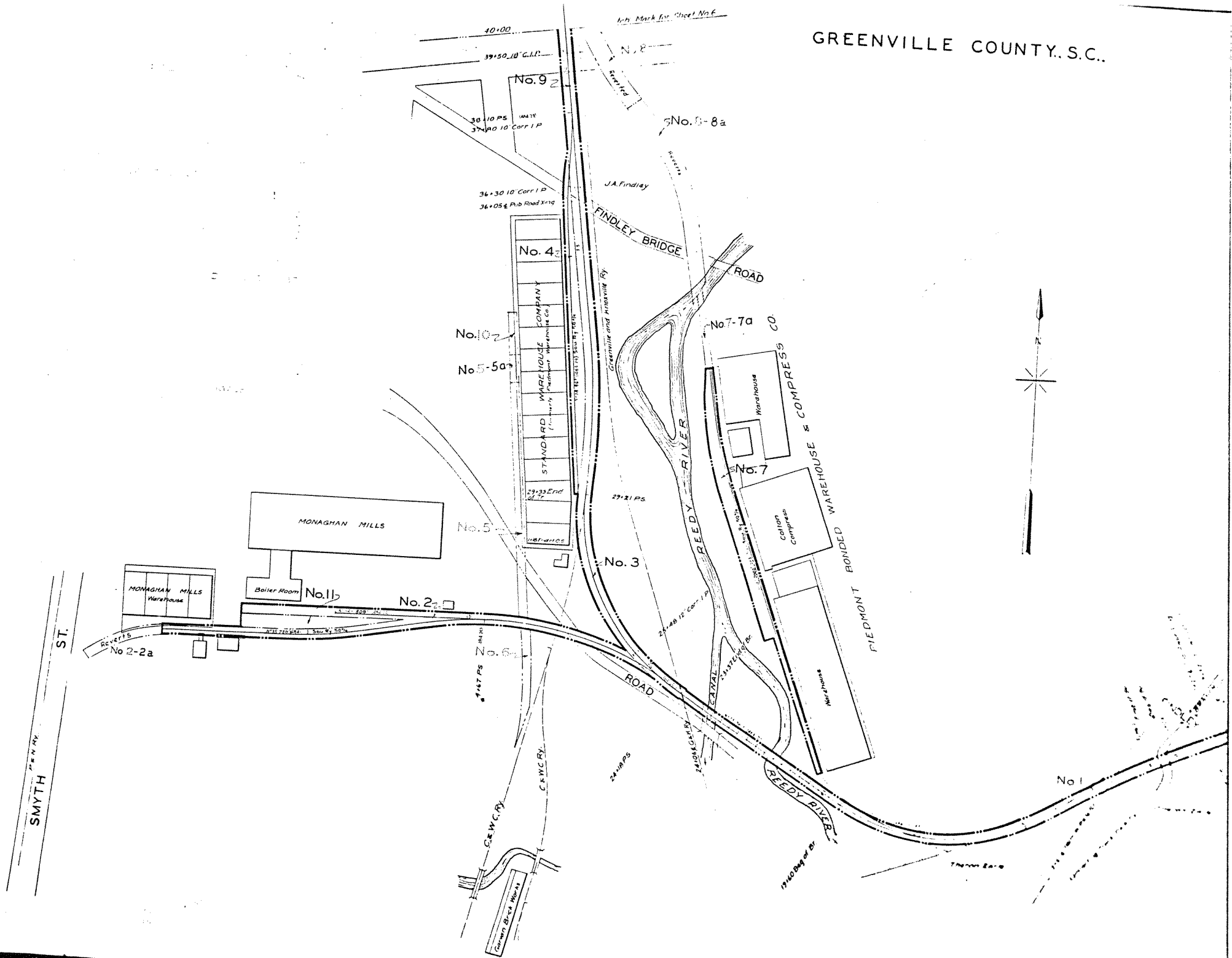
THIS DOCUMENT PROVIDED BY ALLEN STANLEY,  
RAILROAD DATA EXCHANGE

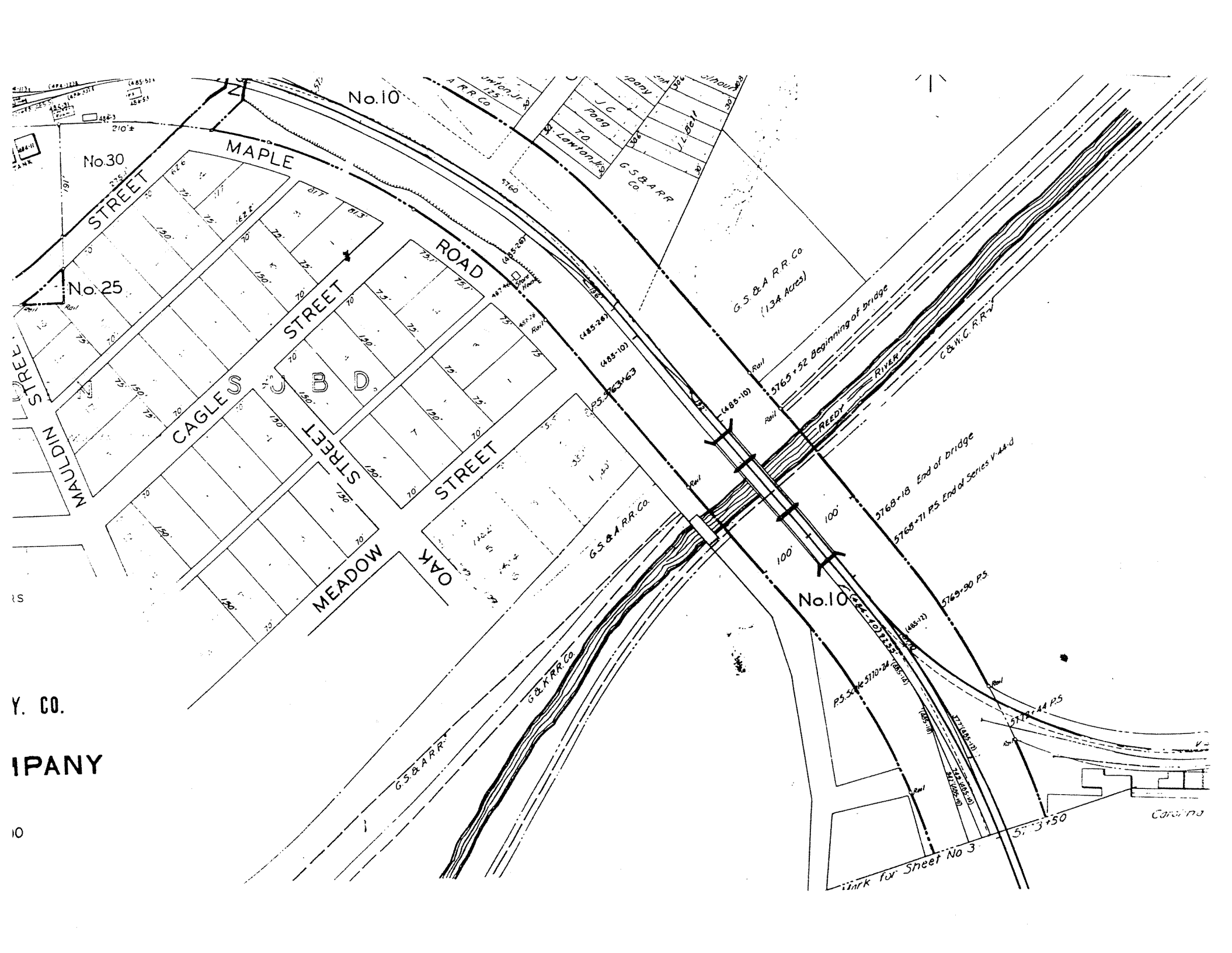
THIS PAGE BY: DONNIE DIXON  
February 15, 2010





GREENVILLE COUNTY, S.C.





No.10

No.30

No.25

MAPLE STREET

ROAD

CAGLES STREET

MAULDIN STREET

B STREET

D STREET

MEADOW STREET

OAK STREET

G.S. & A.R.R. Co.  
(134 Acres)

No.10

REEDY RIVER

Beginning of bridge

End of bridge

PS

PS

PS

PS

3+50

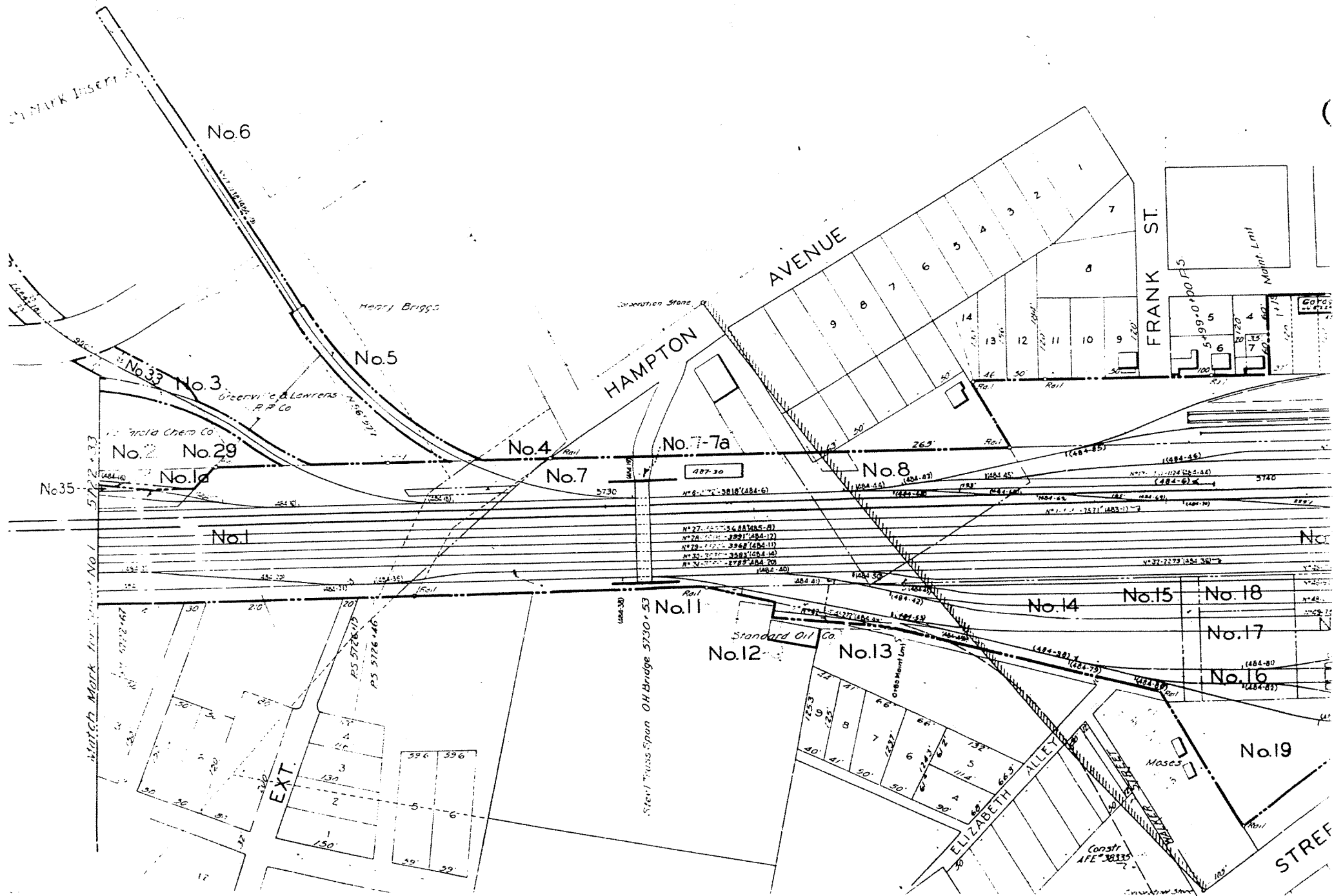
Link for Sheet No 3

Carolina

Y. CO.

IPANY

10



Match Mark Insert

No. 6

Henry Briggs

HAMPTON AVENUE

FRANK ST.

STRE

No. 5

No. 3

No. 29

No. 1a

No. 1

No. 4

No. 7-7a

No. 8

No. 11

No. 12

No. 13

No. 14

No. 15

No. 18

No. 17

No. 16

No. 19

Greenville & Lawrence R.R. Co.

Greenville Chem Co.

Standard Oil Co.

Const. AFE 30330

Maint. Lmt.

Go. P. Co.

EXT.

396 396  
150  
49 29

487-30

No. 6 - 7 - 3818 (484-6)

No. 7 - 42-57-34 81784-6)

No. 8 - 42-57-34 81784-7)

No. 9 - 42-57-34 81784-8)

No. 10 - 42-57-34 81784-9)

No. 11 - 42-57-34 81784-10)

No. 12 - 42-57-34 81784-11)

No. 13 - 42-57-34 81784-12)

No. 14 - 42-57-34 81784-13)

No. 15 - 42-57-34 81784-14)

No. 16 - 42-57-34 81784-15)

No. 17 - 42-57-34 81784-16)

No. 18 - 42-57-34 81784-17)

No. 19 - 42-57-34 81784-18)

No. 20 - 42-57-34 81784-19)

No. 21 - 42-57-34 81784-20)

No. 22 - 42-57-34 81784-21)

No. 23 - 42-57-34 81784-22)

No. 24 - 42-57-34 81784-23)

No. 25 - 42-57-34 81784-24)

No. 26 - 42-57-34 81784-25)

No. 27 - 42-57-34 81784-26)

No. 28 - 42-57-34 81784-27)

No. 29 - 42-57-34 81784-28)

No. 30 - 42-57-34 81784-29)

No. 31 - 42-57-34 81784-30)

No. 32 - 42-57-34 81784-31)

No. 33 - 42-57-34 81784-32)

No. 34 - 42-57-34 81784-33)

No. 35 - 42-57-34 81784-34)

No. 36 - 42-57-34 81784-35)

No. 37 - 42-57-34 81784-36)

No. 38 - 42-57-34 81784-37)

No. 39 - 42-57-34 81784-38)

No. 40 - 42-57-34 81784-39)

No. 41 - 42-57-34 81784-40)

No. 42 - 42-57-34 81784-41)

No. 43 - 42-57-34 81784-42)

No. 44 - 42-57-34 81784-43)

No. 45 - 42-57-34 81784-44)

No. 46 - 42-57-34 81784-45)

No. 47 - 42-57-34 81784-46)

No. 48 - 42-57-34 81784-47)

No. 49 - 42-57-34 81784-48)

No. 50 - 42-57-34 81784-49)

No. 51 - 42-57-34 81784-50)

No. 52 - 42-57-34 81784-51)

No. 53 - 42-57-34 81784-52)

No. 54 - 42-57-34 81784-53)

No. 55 - 42-57-34 81784-54)

No. 56 - 42-57-34 81784-55)

No. 57 - 42-57-34 81784-56)

No. 58 - 42-57-34 81784-57)

No. 59 - 42-57-34 81784-58)

No. 60 - 42-57-34 81784-59)

No. 61 - 42-57-34 81784-60)

No. 62 - 42-57-34 81784-61)

No. 63 - 42-57-34 81784-62)

No. 64 - 42-57-34 81784-63)

No. 65 - 42-57-34 81784-64)

No. 66 - 42-57-34 81784-65)

No. 67 - 42-57-34 81784-66)

No. 68 - 42-57-34 81784-67)

No. 69 - 42-57-34 81784-68)

No. 70 - 42-57-34 81784-69)

No. 71 - 42-57-34 81784-70)

No. 72 - 42-57-34 81784-71)

No. 73 - 42-57-34 81784-72)

No. 74 - 42-57-34 81784-73)

No. 75 - 42-57-34 81784-74)

No. 76 - 42-57-34 81784-75)

No. 77 - 42-57-34 81784-76)

No. 78 - 42-57-34 81784-77)

No. 79 - 42-57-34 81784-78)

No. 80 - 42-57-34 81784-79)

No. 81 - 42-57-34 81784-80)

No. 82 - 42-57-34 81784-81)

No. 83 - 42-57-34 81784-82)

No. 84 - 42-57-34 81784-83)

No. 85 - 42-57-34 81784-84)

No. 86 - 42-57-34 81784-85)

No. 87 - 42-57-34 81784-86)

No. 88 - 42-57-34 81784-87)

No. 89 - 42-57-34 81784-88)

No. 90 - 42-57-34 81784-89)

No. 91 - 42-57-34 81784-90)

No. 92 - 42-57-34 81784-91)

No. 93 - 42-57-34 81784-92)

No. 94 - 42-57-34 81784-93)

No. 95 - 42-57-34 81784-94)

No. 96 - 42-57-34 81784-95)

No. 97 - 42-57-34 81784-96)

No. 98 - 42-57-34 81784-97)

No. 99 - 42-57-34 81784-98)

No. 100 - 42-57-34 81784-99)

No. 101 - 42-57-34 81784-100)

No. 102 - 42-57-34 81784-101)

No. 103 - 42-57-34 81784-102)

No. 104 - 42-57-34 81784-103)

No. 105 - 42-57-34 81784-104)

No. 106 - 42-57-34 81784-105)

No. 107 - 42-57-34 81784-106)

No. 108 - 42-57-34 81784-107)

No. 109 - 42-57-34 81784-108)

No. 110 - 42-57-34 81784-109)

No. 111 - 42-57-34 81784-110)

No. 112 - 42-57-34 81784-111)

No. 113 - 42-57-34 81784-112)

No. 114 - 42-57-34 81784-113)

No. 115 - 42-57-34 81784-114)

No. 116 - 42-57-34 81784-115)

No. 117 - 42-57-34 81784-116)

No. 118 - 42-57-34 81784-117)

No. 119 - 42-57-34 81784-118)

No. 120 - 42-57-34 81784-119)

No. 121 - 42-57-34 81784-120)

No. 122 - 42-57-34 81784-121)

No. 123 - 42-57-34 81784-122)

No. 124 - 42-57-34 81784-123)

No. 125 - 42-57-34 81784-124)

No. 126 - 42-57-34 81784-125)

No. 127 - 42-57-34 81784-126)

No. 128 - 42-57-34 81784-127)

No. 129 - 42-57-34 81784-128)

No. 130 - 42-57-34 81784-129)

No. 131 - 42-57-34 81784-130)

No. 132 - 42-57-34 81784-131)

No. 133 - 42-57-34 81784-132)

No. 134 - 42-57-34 81784-133)

No. 135 - 42-57-34 81784-134)

No. 136 - 42-57-34 81784-135)

No. 137 - 42-57-34 81784-136)

No. 138 - 42-57-34 81784-137)

No. 139 - 42-57-34 81784-138)

No. 140 - 42-57-34 81784-139)

No. 141 - 42-57-34 81784-140)

No. 142 - 42-57-34 81784-141)

No. 143 - 42-57-34 81784-142)

No. 144 - 42-57-34 81784-143)

No. 145 - 42-57-34 81784-144)

No. 146 - 42-57-34 81784-145)

No. 147 - 42-57-34 81784-146)

No. 148 - 42-57-34 81784-147)

No. 149 - 42-57-34 81784-148)

No. 150 - 42-57-34 81784-149)

No. 151 - 42-57-34 81784-150)

No. 152 - 42-57-34 81784-151)

No. 153 - 42-57-34 81784-152)

No. 154 - 42-57-34 81784-153)

No. 155 - 42-57-34 81784-154)

No. 156 - 42-57-34 81784-155)

No. 157 - 42-57-34 81784-156)

No. 158 - 42-57-34 81784-157)

No. 159 - 42-57-34 81784-158)

No. 160 - 42-57-34 81784-159)

No. 161 - 42-57-34 81784-160)

No. 162 - 42-57-34 81784-161)

No. 163 - 42-57-34 81784-162)

No. 164 - 42-57-34 81784-163)

No. 165 - 42-57-34 81784-164)

No. 166 - 42-57-34 81784-165)

No. 167 - 42-57-34 81784-166)

No. 168 - 42-57-34 81784-167)

No. 169 - 42-57-34 81784-168)

No. 170 - 42-57-34 81784-169)

No. 171 - 42-57-34 81784-170)

No. 172 - 42-57-34 81784-171)

No. 173 - 42-57-34 81784-172)

No. 174 - 42-57-34 81784-173)

No. 175 - 42-57-34 81784-174)

No. 176 - 42-57-34 81784-175)

No. 177 - 42-57-34 81784-176)

No. 178 - 42-57-34 81784-177)

No. 179 - 42-57-34 81784-178)

No. 180 - 42-57-34 81784-179)

No. 181 - 42-57-34 81784-180)

No. 182 - 42-57-34 81784-181)

No. 183 - 42-57-34 81784-182)

No. 184 - 42-57-34 81784-183)

No. 185 - 42-57-34 81784-184)

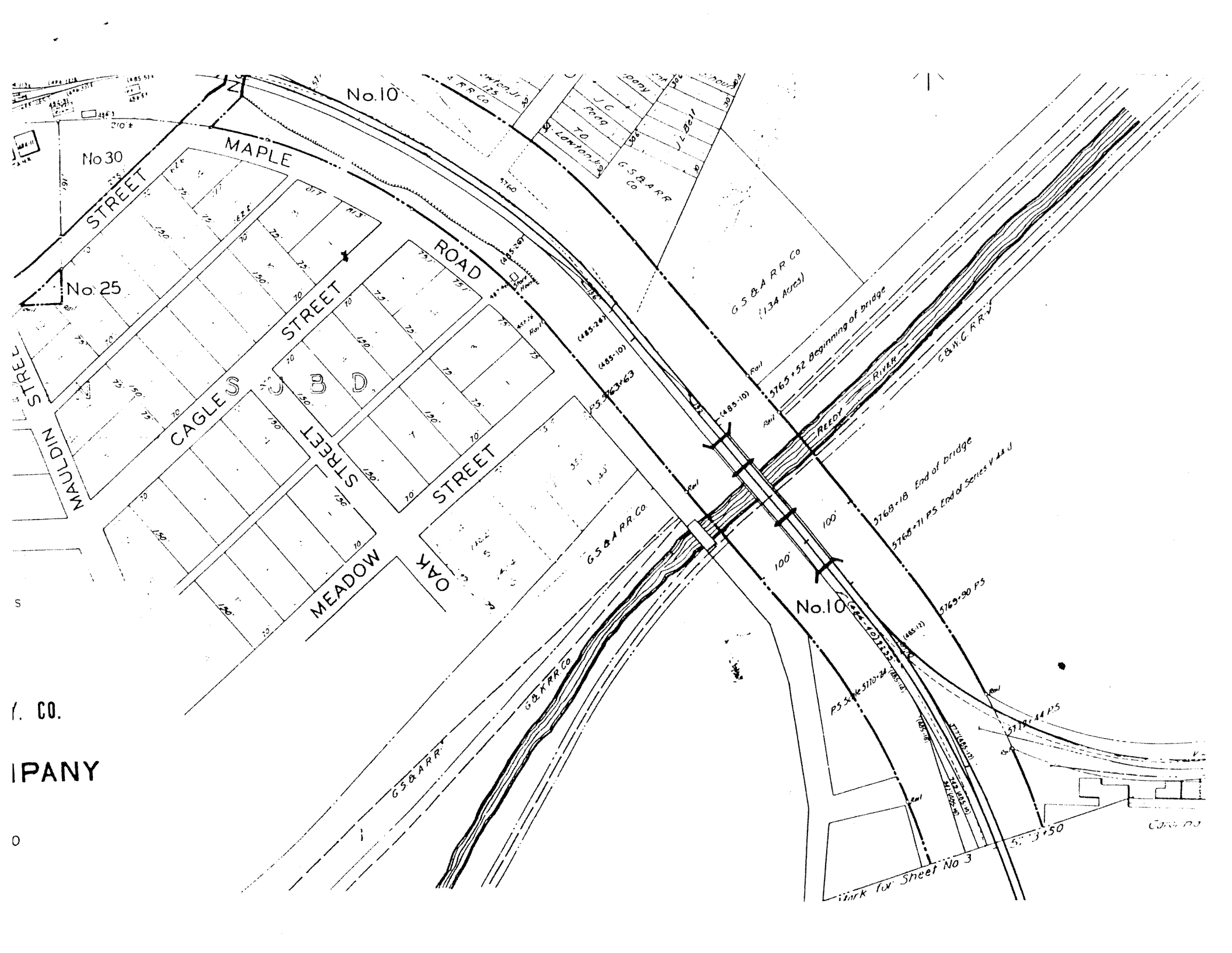
No. 186 - 42-57-34 81784-185)

No. 187 - 42-57-34 81784-186)

No. 188 - 42-57-34 81784-187)

No. 189 - 42-57-34 81784-188)

&lt;



No. 10

No. 30

No. 25

MAPLE ROAD

STREET

STREET

ROAD

CAGLE STREET

STREET

STREET

MEADOW STREET

OAK STREET

G.S. & A. R.R. Co.  
(134 Acres)

No. 10

REEDY RIVER

Beginning of Bridge

End of Bridge

PS 5768+11 End of Series V & U

5769+90 PS

5771+44 PS

5773+50

(485+24)

(485+10)

(485+10)

(485+10)

PS 5768+11

5768+10

5768+50

Link to Sheet No. 3

(. CO.

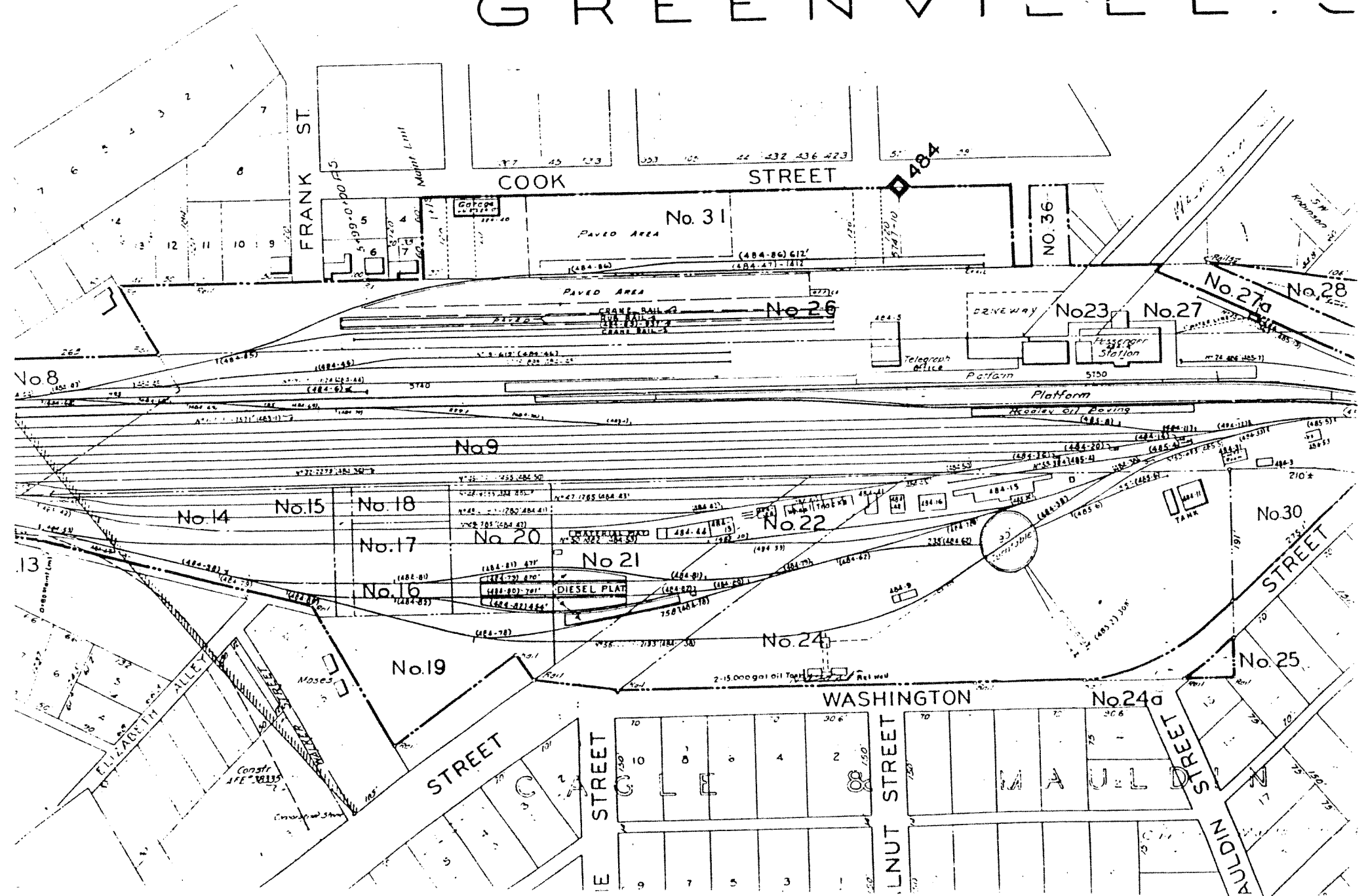
IPANY

0

CONTOUR



# GREENVILLE S



GREENVILLE COUNTY, S.C.

